



SERVICES CULTURE ÉDITIONS
RESSOURCES POUR
L'ÉDUCATION NATIONALE

**Ce document a été numérisé par le CRDP de Clermont-Ferrand
pour la
Base Nationale des Sujets d'Examens de l'enseignement professionnel**

Ce fichier numérique ne peut être reproduit, représenté, adapté ou traduit sans autorisation.



2^{ème} Partie : 30 points

1) Complétez le tableau ci-dessous.

/8

Indiquez rapidement :

- le genre de motifs, les thèmes d'inspiration qui les caractérisent,
- le point commun formel de toutes ces dentelles.

DENTELLES	MOTIFS / THÈMES 1 pt X 8
DUCHESSA DE BRUGES	<ul style="list-style-type: none">- Fleurs de pommiers, trèfles, marguerites- Motifs reliés par des brides et appliqués sur le fond
DUCHESSA DE BRUXELLES	<ul style="list-style-type: none">- Allie des fleurages assez lourds aux fuseaux à des médaillons exécutés en point de gaze.
CHANTILLY	<ul style="list-style-type: none">- Corbeilles, bouquets- Vases fleuris- Roses- Guirlandes, feuillages
BAYEUX	<ul style="list-style-type: none">- Fleurs- Point ombré
VALENCIENNES	<ul style="list-style-type: none">- Fleurs- Feuillages
MALINES	<ul style="list-style-type: none">- Fleurons à 4 feuilles- Minuscules fleurettes
ROSALINE	<ul style="list-style-type: none">- Petites fleurs et brides (rosaline plate)- Petites perles dans le cœur des fleurs (rosaline perlée)
POINT COMMUN de toutes ces dentelles	FLORAL et VÉGÉTAL

2) Donnez les particularités essentielles des dentelles suivantes :

/3

BLONDE 1.5pts	CHANTILLY 1.5pts
Fil de soie de grosseurs différentes	Fils de soie
Fond léger	Celle de Gramont a un fil plus chargée en couleur (plus noir). Le fil est donc plus fragile.
Réalisée en fils blancs ou noirs.	

3) L'étude des dessins des dentelliers, des faïenciers ou des porcelainiers, montre de grandes similitudes formelles entre les motifs (de dentelles et de porcelaines).

On vous propose des modèles de vases en porcelaine et de dentelles (BAYEUX / ARGENTAN) provenant d'un même site géographique, d'une même région, réalisés à la même période.

Retrouvez les points communs (motifs, organisation...) entre les dentelles et les porcelaines.

Mettez en relation porcelaines et dentelles.

Indiquez la (les) lettre(s) de la (des) dentelle(s) qui possède(nt) les mêmes caractéristiques stylistiques et artistiques que les porcelaines.

PORCELAINES

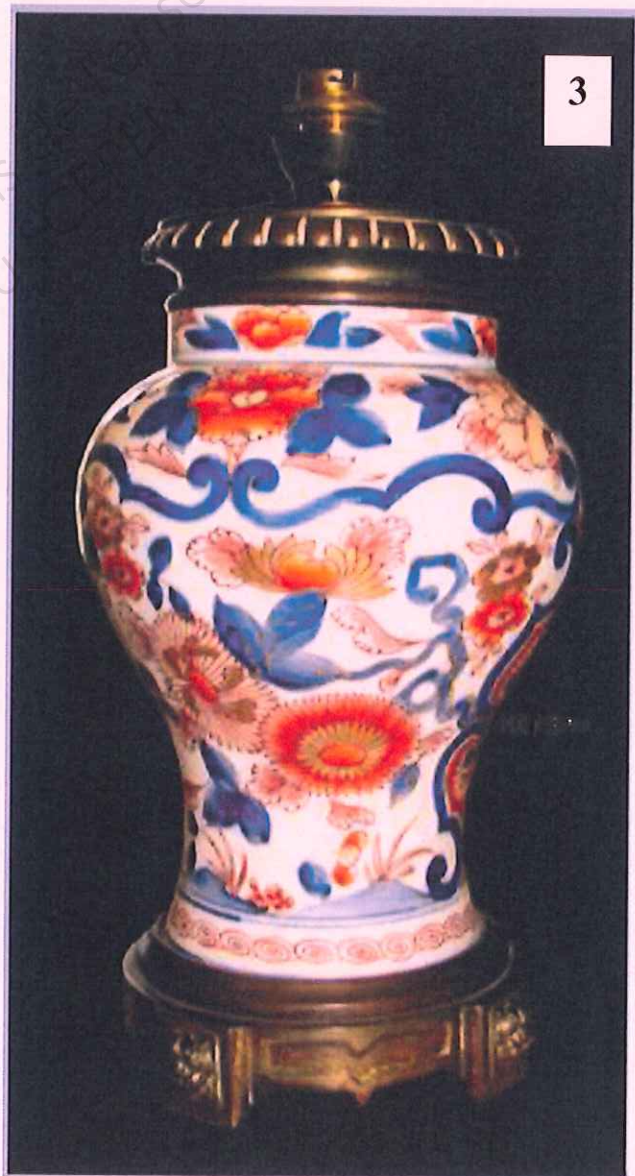


1 : C

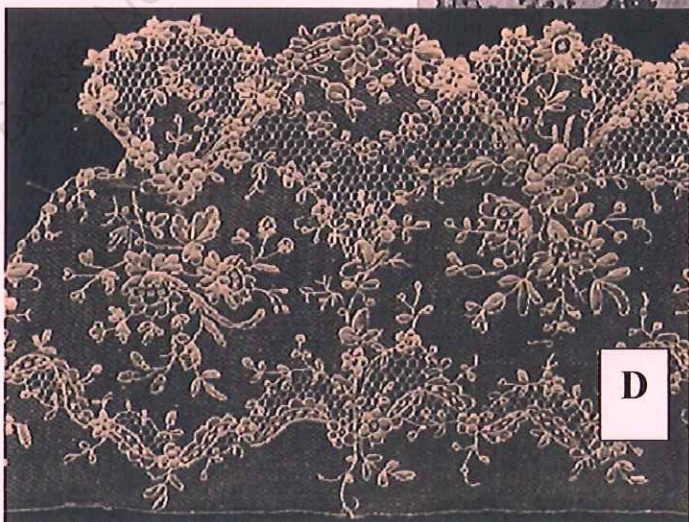
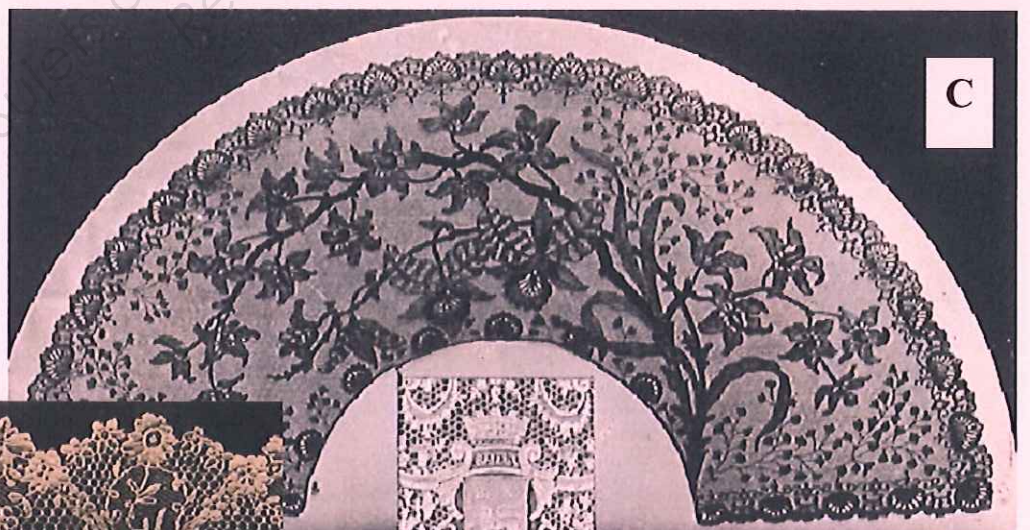
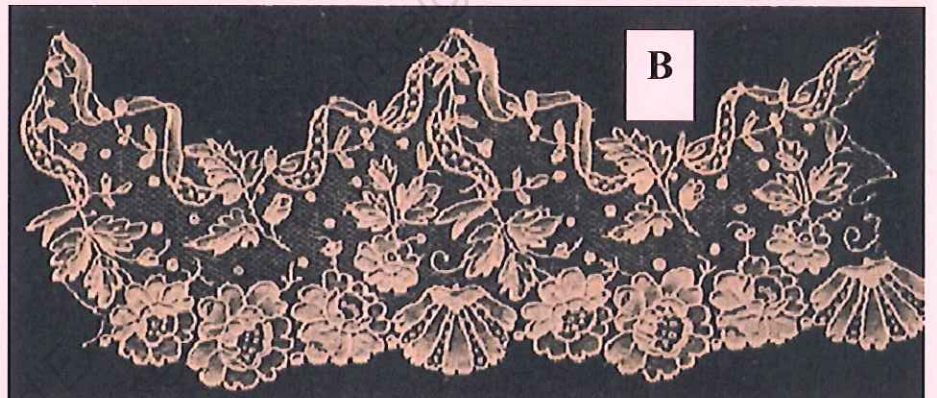
2 : A - B

3 : C - D

13



DENTELLES BAYEUX / ARGENTAN



4) À quelle époque l'usage du châle en dentelle *Chantilly* s'est-il répandu ?

Milieu XIX^eS, époque Napoléon III. /1

5) Sur quelle robe était-il le plus souvent porté :

LA CRINOLINE /1

6) Quels étaient les autres accessoires en dentelle que les femmes, de cette époque, utilisaient pour compléter leur tenue ? :

GANTS, MOUCHOIRS, ÉVENTAILS, OMBRELLES... /1

7) Nommez une des applications spécifiques de la Valenciennes :

LA BARBE, LA LINGERIE /1

8) Observez les deux planches d'illustrations A (Œuvres d'art) et B (Dentelles). Comparez et mettez en relation les traitements formels communs (composition, organisation des éléments, motifs...) des œuvres d'art issues des différents domaines et des dentelles.

Justifiez, en quelques mots, vos analogies formelles

Nota : Un type de dentelle peut s'apparenter à plusieurs modèles artistiques.

/12

Œuvres d'art (planche A)	Dentelles (planche B) /1.5 x 4	Justifiez /1.5 x 4
Exemple 1	F. J. K	Surcharge de motifs, abondance de fleurs, composition tassée.
2	F. L	Motif floral et végétal, guirlandes de fleurs, Lianes, arabesques, finesse du trait
3	B. E. F	Motif floral et végétal, composition par « paquet » ou « bouquet » de fleurs. Motifs relativement « gros », épais, lourd dans le graphisme.
4	F. J. K	Motif floral et végétal, s'organise sur un principe compositionnel utilisant la courbe et la contre-courbe
5	E. F. J. K	Motif floral et végétal assez volumineux
6	A. C. E. F. J. K. L	Motif floral et végétal, guirlandes de fleurs et de feuilles. Composition « tassée », massive abondance des motifs.
7	D. F. K	Motif floral et végétal, guirlandes de fleurs, Finesse de la composition, allégement de l'organisation des motifs
8	F. J. K	Motif floral et végétal, s'organise sur un principe compositionnel utilisant la courbe et la contre-courbe, motifs stylisés
9	B. I	Motif floral et végétal, stylisation des motifs simplification du trait

NB : Toutes les solutions sont données ici. Le candidat n'en propose que 4.